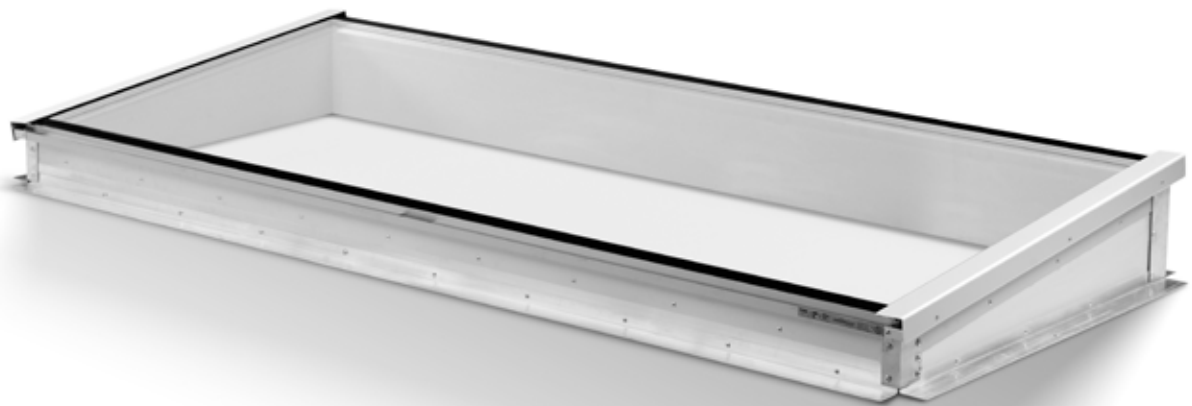


Brandwerend Daklicht

Classificatie RE en REI



Volledig prefab

Onze brandwerende daklichten combineren hoge functionaliteit met strak design en eenvoud in montage. Het HR++ brandwerend glas is al verwerkt in de opstand en het complete element is daarom eenvoudig te monteren.

Veel standaard maten

De 60 minuten RE en REI brandwerende daklichten van Vlakkelichtkoepel zijn leverbaar tot een breedte van respectievelijk 230 en 220 centimeter bij een breedte van 90 centimeter. De RE uitvoering is daarnaast ook leverbaar in vierkant 120 bij 120 centimeter. Binnen deze waarden zijn alle afmetingen op 5 cm interval mogelijk.

Brandwerend Daklicht

Vlakkelichtkoepel heeft een unieke range brandwerende daklichten. Deze zijn getest door onafhankelijk brandlaboratorium Peutz en worden prefab geleverd. Ze zijn geclassificeerd volgens Europese norm EN 1365-2:2015 en houden een brand 60 minuten in het brandcompartiment.

Stijlvolle uitstraling

Hoewel bij Brandwerende Daklichten de functionaliteit voorop staat hebben ze ook nog een stijlvolle uitstraling. Kenmerkend zijn de lage opbouw en de ononderbroken ruit zonder tussenstijlen. Het glas is onder een lichte hellingshoek geplaatst waardoor water en vuil er eenvoudig van af lopen. De binnenzijde van de opstand is voorzien van onbehandeld Promatect plaat.

Eenvoudige montage

Het brandwerende HR++ glas is voorafgaand aan levering vakkundig verwerkt in de geïsoleerde opstand. Dit maakt dit complete prefab product luchtdicht en eenvoudig te monteren. Dat bespaart bouwtijd en voorkomt bouwfouten.



Getest in het brandlaboratorium

De Brandwerende Daklichten zijn getest door onafhankelijk brandlaboratorium Peutz en geclassificeerd volgens Europese norm EN 1365-2:2015. De vrijstaande uitvoeringen voldoen aan 60 minuten brandwerendheid. Vanwege de beperkte relatief lage oppervlaktetemperatuur van de beglazing kan daarnaast specifiek de RE uitvoering ook nabij een hoger opgaande, niet brandwerende gevel worden toegepast. Bij deze gevel-variant wordt tenminste 30 minuten voldaan aan de eisen ten aanzien van brandoverslag. Op verzoek is het testrapport in te zien.

RE of REI classificatie

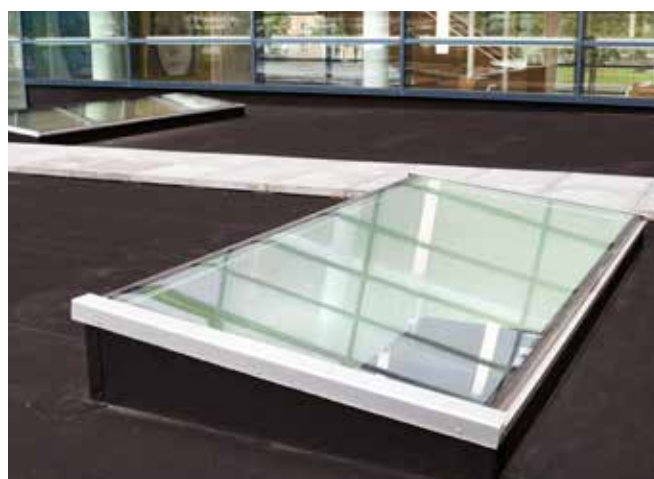
Europese wetgeving maakt onderscheid in RE classificatie (integriteit en vlamdoorslag) en REI (integriteit, vlamdoorslag en thermische isolatie). Wij leveren beide types. Beide uitvoeringen zijn voorzien van HR++ veiligheidsglas. De brandwerende RE ruit is speciaal gehard gecoat en heeft een glassdikte van 32 mm. Bij de REI ruit is transparante brandwerende gel in de ruit verwerkt en is het gehele glaspakket zelfs 60 mm dik. Bij het bevoegd gezag, meestal de gemeente, kunt u navragen welke classificatie (RE of REI) is vereist.

Inbraakwerend

Onze dakelementen voor binnen-buiten toepassingen zijn getest op inbraakwerendheid volgens zowel de Nederlandse als Europese normering: NEN 5096:2011 en EN 1627:2011. Ze voldoen aan klasse 2, vereist voor het Politiekeurmerk Veilig Wonen. Een KOMO productcertificaat is aanwezig.

Maten en prijzen

De RE uitvoering is verkrijgbaar tot de maximale dagmaat van 230 bij 90 cm en 120 bij 120 cm. Voor de REI uitvoering is de maximale dagmaat 220 bij 90 cm. Binnen de genoemde maximale dagmaten zijn voor beide uitvoeringen alle afmetingen op 5 cm interval standaard leverbaar.



Bel voor meer informatie naar 0485 – 310 983 of stuur een e-mail naar info@vlakkelichtkoepel.nl

Montage van het Brandwerend Daklicht

De opbouw hebben wij al gemaakt

De Brandwerende Daklichten worden compleet prefab geleverd. De beglazing is al verwerkt in de opstand. De montage is dan ook eenvoudig, slechts een kwestie van het daklicht plaatsen en vastschroeven. Daarna kan het worden ingeplakt met dakbedekking, waarbij een solide geanodiseerd aluminium waterslag zorgt voor een goede afwatering en waterdichte afwerking van de dakbedekking. Bij levering ontvangt u de specifieke montagehandleiding Brandwerend Daklicht.



Breng de meegeleverde brandwerende kit en opschuimende band aan



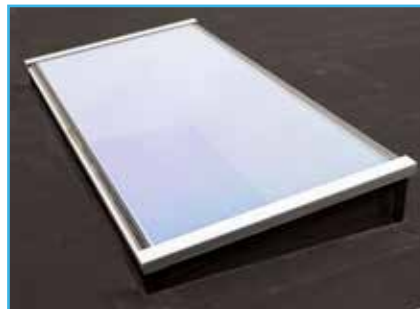
Plaats het element over de daksparing



Schroef de flens vast



Breng primer aan

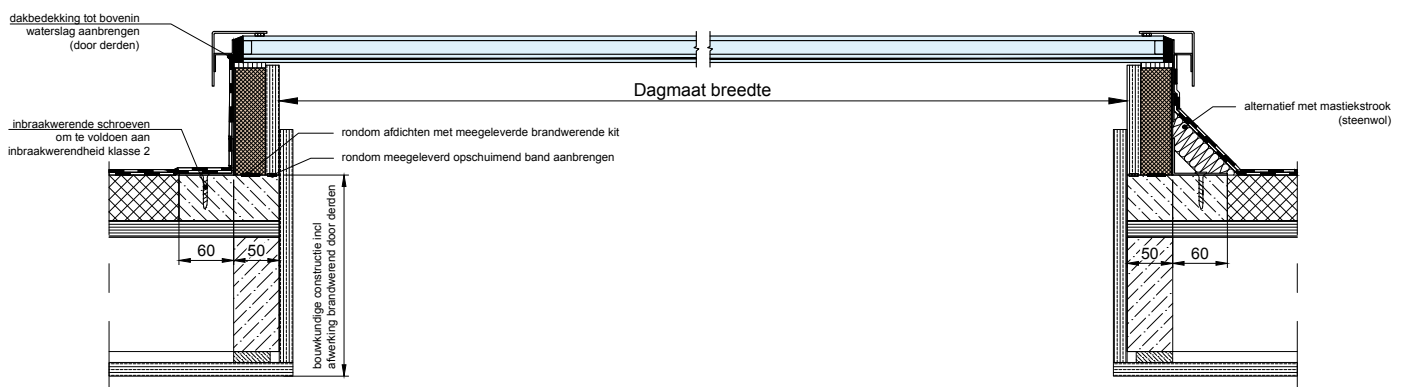


Breng de dakbedekking aan



Binnenaanzicht

Onderstaande tekening betreft de RE60 uitvoering



Vlakkelichtkoepel is de handelsnaam van Heruvent B.V.

Heruvent B.V.
Postbus 404
5430 AK Cuijk

T 0485 – 310 983
info@vlakkelichtkoepel.nl
www.vlakkelichtkoepel.nl

