

Daklicht

Eén ruit in vierkant of rechthoek



Stijlvol met lage opbouw

Onze vlakke glazen dakelementen combineren strak design en een lage opbouw met eenvoud in montage. Het isolatieglas is vooraf al verwerkt in de opstand. Het daklicht is voorzien van één ruit en heeft dus geen tussenstijlen of onderbrekingen.

Elke maat tot 380 cm

Daklichten van Vlakkelichtkoepel zijn verkrijgbaar tot een breedte van maar liefst 380 centimeter ononderbroken glas en in dat geval een diepte van 70 centimeter. In het vierkant gaat het Daklicht tot maximaal 140 bij 140 centimeter. Standaard zijn meer dan 900 maten leverbaar.

Daklicht

De vlakke glazen dakelementen van Vlakkelichtkoepel zijn een stijlvol alternatief voor de traditionele lichtkoepels. Ze combineren strak design en een lage opbouw met eenvoud in montage. En ze zijn verkrijgbaar in iedere maat, met verschillende opties en kenmerken, tegen een aantrekkelijke prijs.

Volledig prefab inclusief opbouw

Uniek aan het Daklicht van Vlakkelichtkoepel is dat het glas structureel verwerkt is in de geïsoleerde opstand. Dit maakt het product eenvoudig te monteren. Een opstand op het dak maken is immers niet nodig. Deze glazen dakelementen zijn geschikt voor platte en licht hellende daken van 0-15 graden.



Mooi design en fraaie afwerking

Glas en glad metaal voeren de boventoon. Dankzij de speciale UV-bestendige verlijming zijn storende kliklijsten overbodig. Samen met de bijzonder lage opbouwhoogte van slechts 30 centimeter en de lichte hellingshoek van het glas, zorgt dit voor een strakke uitstraling. Vanaf het maaiveld zijn ze niet of nauwelijks zichtbaar. De buitenzijde van de geïsoleerde opstand is van brute aluminium; de binnenzijde van wit gecoat aluminium in RAL9010. Het zichtbare water-slag profiel is geanodiseerd aluminium.

Hoge isolatiewaarde en veiligheid

Het daklicht is compleet geïsoleerd met een koudebrugvrije constructie. Uitgevoerd in Triple veiligheidsglas behaalt de ruit een isolatiewaarde van 0,6 W/m²K volgens EN 673. Met HR++ glas bedraagt die waarde 1,1 W/m²K. Het gelaagde veiligheidsglas voldoet aan klasse 1B1 van NEN 12600. De samenstelling wordt berekend volgens NEN 2608-2. De geïsoleerde opstand heeft een isolatiewaarde van 0,67 W/m²K.

Veilig tegen inbraak

Onze dakelementen voor binnen-buiten toepassingen zijn getest op inbraakwerendheid volgens zowel de Nederlandse als Europese normering: NEN 5096:2011 en EN 1627:2011. Ze voldoen aan klasse 2, vereist voor het Politiekeurmerk Veilig Wonen. Een KOMO productcertificaat is aanwezig.

Uitstekend getest

Onafhankelijke instanties Kiwa / BDA en SKG-IKOB hebben de vlakkelichtkoepels beproefd. Op luchtdichtheid, sneeuw- en windbelasting, waterdichtheid en doorvalveiligheid voldoen ze aan de hoogste normen.

Geluidreductie en zondoorlaat

Afhankelijk van de dikte van de ruit reduceert het Daklicht het geluid standaard met 35 tot 38 dB. Dit is significant beter dan de prestaties van de traditionele kunststof lichtkoepel. Glas met een warmtewerende coating laat vrijwel net zoveel zichtbaar licht (LTA) door als het standaard HR++ isolatieglas, maar minder warmte (ZTA). Het laat slechts twee-derde van de niet zichtbare warmtestraling door, waarmee in de zomer de warmte buiten blijft.

Uitvoering	LTA	ZTA
Standaard HR++ glas	78	60
Warmtewerend HR++ glas	70	40
Matglas HR++	51	58
Triple (= HR+++) glas	68	48

De lichttoetredingsfactor of LTA-waarde toont het percentage licht – dus zichtbare stralen – dat door de beglazing wordt doorgelaten. De ZTA waarde toont het percentage warmte dat het glas doorlaat.

Maten en prijzen

Onze maatvoering is de dagmaat, gemeten aan de binnenzijde van de opstand, met steeds 5 cm verschil. Deze grote variatie aan standaardmaten zorgt voor duidelijkheid en een constante kwaliteit. De prijzen en actuele voorraad staan op onze website www.vlakkelichtkoepel.nl



Bel voor meer informatie naar 0485 – 310 983 of stuur een e-mail naar info@vlakkelichtkoepel.nl

Montage van het Daklicht

De opbouw hebben wij al gemaakt

De Daklichten worden compleet prefab geleverd. De beglazing is al verwerkt in de opstand. De montage is dan ook eenvoudig, slechts een kwestie van het Daklicht plaatsen en vastschroeven. Daarna kan het worden ingeplakt met dakbedekking, waarbij een solide geanodiseerd aluminium waterslag zorgt voor een goede afwatering en waterdichte afwerking van de dakbedekking.



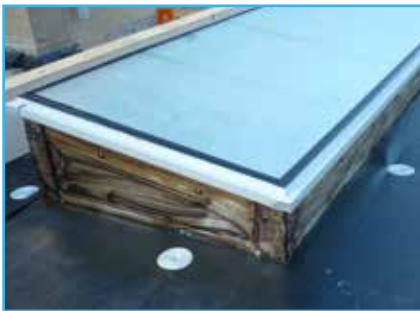
Breng afdichtingskit aan



Plaats het element over de daksparring



Schroef de flens vast



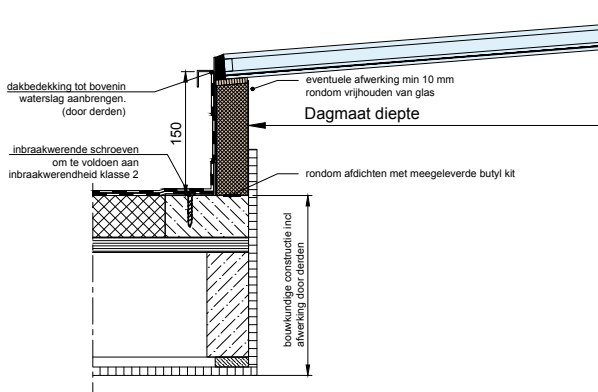
Breng primer aan



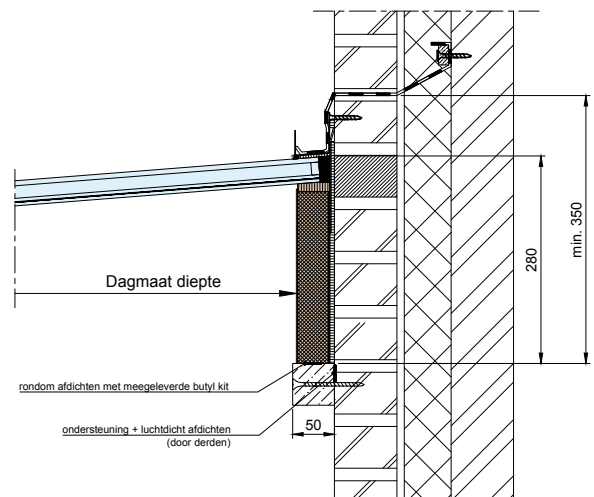
Breng de dakbedekking aan



Binnenaanzicht



Vrijstaande uitvoering



Gevel uitvoering

Vlakkelichtkoepel is de handelsnaam van Heruvent B.V.

Heruvent B.V.
Postbus 404
5430 AK Cuijk

T 0485 – 310 983
info@vlakkelichtkoepel.nl
www.vlakkelichtkoepel.nl

