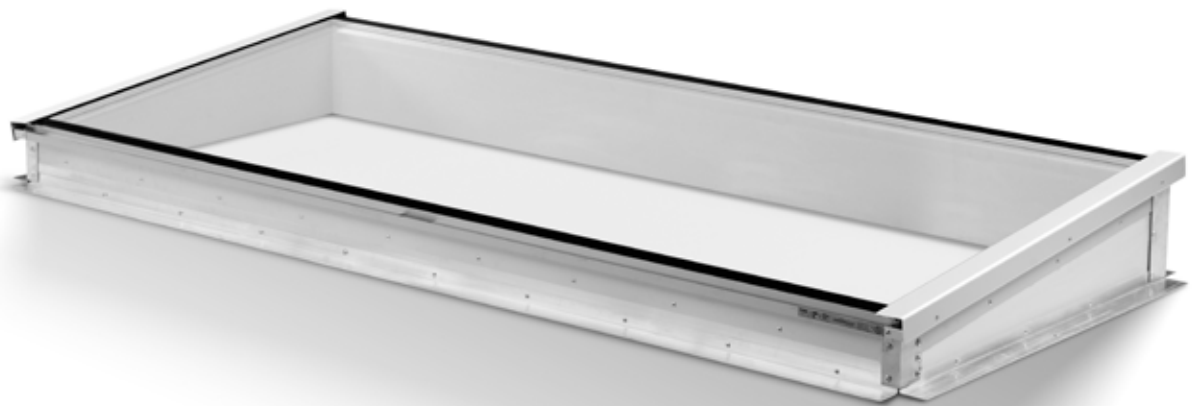


# Brandwerend Daklicht

## Classificatie RE en REI



### Volledig prefab

Onze brandwerende daklichten combineren hoge functionaliteit met strak design en eenvoud in montage. Het HR++ brandwerend glas is al verwerkt in de opstand en het complete element is daarom eenvoudig te monteren.

### Veel standaard maten

De 60 minuten RE en REI brandwerende daklichten van Vlakkelichtkoepel zijn leverbaar tot een breedte van respectievelijk 230 en 220 centimeter bij een breedte van 90 centimeter. De RE uitvoering is daarnaast ook leverbaar in vierkant 120 bij 120 centimeter. Binnen deze waarden zijn alle afmetingen op 5 cm interval mogelijk.

# Brandwerend Daklicht

**Vlakkelichtkoepel heeft een unieke range brandwerende daklichten. Deze zijn getest door onafhankelijk brandlaboratorium Peutz en worden prefab geleverd. Ze zijn geclassificeerd volgens Europese norm EN 1365-2:2015 en houden een brand 60 minuten in het brandcompartiment.**

## Stijlvolle uitstraling

Hoewel bij Brandwerende Daklichten de functionaliteit voorop staat hebben ze ook nog een stijlvolle uitstraling. Kenmerkend zijn de lage opbouw en de ononderbroken ruit zonder tussenstijlen. Het glas is onder een lichte hellingshoek geplaatst waardoor water en vuil er eenvoudig van af lopen. De binnenzijde van de opstand is voorzien van onbehandeld Promatect plaat.

## Eenvoudige montage

Het brandwerende HR++ glas is voorafgaand aan levering vakkundig verwerkt in de geïsoleerde opstand. Dit maakt dit complete prefab product luchtdicht en eenvoudig te monteren. Dat bespaart bouwtijd en voorkomt bouwfouten.



## Getest in het brandlaboratorium

De Brandwerende Daklichten zijn getest door onafhankelijk brandlaboratorium Peutz en geclassificeerd volgens Europese norm EN 1365-2:2015. De vrijstaande uitvoeringen voldoen aan 60 minuten brandwerendheid. Vanwege de beperkte relatief lage oppervlaktetemperatuur van de beglazing kan daarnaast specifiek de RE uitvoering ook nabij een hoger opgaande, niet brandwerende gevel worden toegepast. Bij deze gevel-variant wordt tenminste 30 minuten voldaan aan de eisen ten aanzien van brandoverslag. Op verzoek is het testrapport in te zien.

## RE of REI classificatie

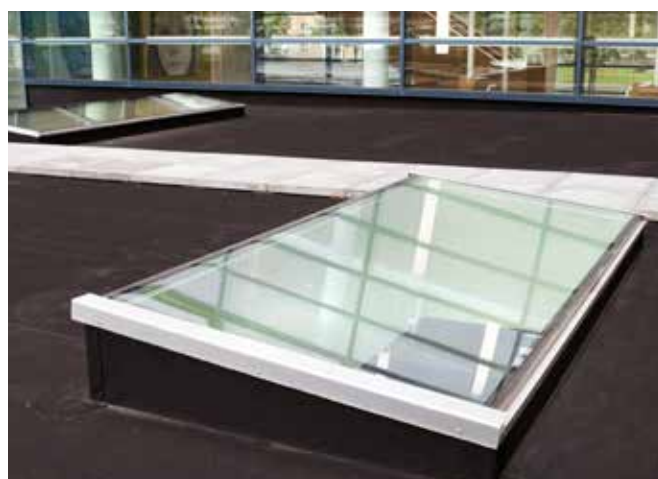
Europese wetgeving maakt onderscheid in RE classificatie (integriteit en vlamdoorslag) en REI (integriteit, vlamdoorslag en thermische isolatie). Wij leveren beide types. Beide uitvoeringen zijn voorzien van HR++ veiligheidsglas. De brandwerende RE ruit is speciaal gehard gecoat en heeft een glassdikte van 32 mm. Bij de REI ruit is transparante brandwerende gel in de ruit verwerkt en is het gehele glaspakket zelfs 60 mm dik. Bij het bevoegd gezag, meestal de gemeente, kunt u navragen welke classificatie (RE of REI) is vereist.

## Inbraakwerend

Onze dakelementen voor binnen-buiten toepassingen zijn getest op inbraakwerendheid volgens zowel de Nederlandse als Europese normering: NEN 5096:2011 en EN 1627:2011. Ze voldoen aan klasse 2, vereist voor het Politiekeurmerk Veilig Wonen. Een KOMO productcertificaat is aanwezig.

## Maten en prijzen

De RE uitvoering is verkrijgbaar tot de maximale dagmaat van 230 bij 90 cm en 120 bij 120 cm. Voor de REI uitvoering is de maximale dagmaat 220 bij 90 cm. Binnen de genoemde maximale dagmaten zijn voor beide uitvoeringen alle afmetingen op 5 cm interval standaard leverbaar.



**Bel voor meer informatie naar 0485 – 310 983 of stuur een e-mail naar [info@vlakkelichtkoepel.nl](mailto:info@vlakkelichtkoepel.nl)**

# Brandwerend

## Uitvoering RE60

mm ↑ Diepte	1200	44	50	56	62	68	74	80	86											
	1100	41	47	52	58	63	69	75	80											
	1000	38	43	48	54	59	64	69	74											
	900	35	40	44	49	54	59	63	68	73	78	82	87	92	97	101	106	111	116	120
	800	32	36	41	45	49	54	58	62	67	71	75	80	84	88	93	97	101	106	110
	700	29	33	37	41	44	48	52	56	60	64	68	72	76	80	84	88	92	96	100
	600	26	29	33	36	40	43	47	50	54	57	61	65	68	72	75	79	82	86	89
	500	22	26	29	32	35	38	41	44	48	51	54	57	60	63	66	70	73	76	79
		500	600	700	800	900	1000	1100	1200	1300	1400	1500	1600	1700	1800	1900	2000	2100	2200	2300
		Breedte →																		

mm

## Uitvoering REI60

mm ↑ Diepte	900	65	75	84	94	103	113	122	132	141	151	160	170	179	189	198	207	217	226
	800	61	70	78	87	95	104	112	121	129	138	146	155	163	172	180	188	197	205
	700	58	65	73	80	88	95	103	110	118	125	133	140	148	155	163	170	177	185
	600	54	61	67	74	80	87	93	100	106	113	119	126	132	139	145	151	158	164
	500	42	48	54	60	66	72	78	84	90	96	102	108	114	120	126	132	138	144
		500	600	700	800	900	1000	1100	1200	1300	1400	1500	1600	1700	1800	1900	2000	2100	2200
	Breedte →																		

mm

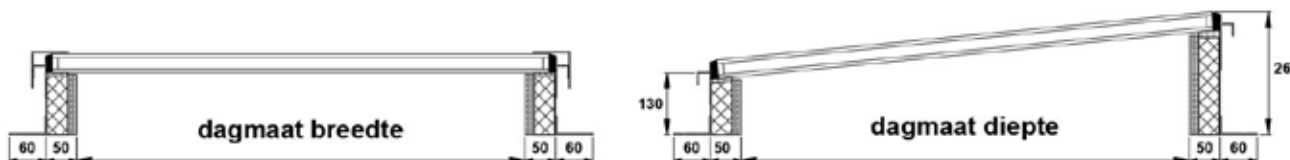
### Goed om te weten

- Breedte en diepte zijn de dagmaten in millimeter (mm)
- De tabel geeft het gewicht in kg aan exclusief pallet en verpakkingsmateriaal
- De sparing in het dak is gelijk aan de dagmaat of maximaal 2 cm groter
- De levertijd is circa 7 weken, check onze actuele voorraad online
- Het Brandwerend Daklicht is niet beloopbaar (ook niet incidenteel)

### Kenmerken



Onderstaande tekening betreft de RE60 uitvoering



## Montage van het Brandwerend Daklicht

### De opbouw hebben wij al gemaakt

De Brandwerende Daklichten worden compleet prefab geleverd. De beglazing is al verwerkt in de opstand. De montage is dan ook eenvoudig, slechts een kwestie van het daklicht plaatsen en vastschroeven. Daarna kan het worden ingeplakt met dakbedekking, waarbij een solide geanodiseerd aluminium waterslag zorgt voor een goede afwatering en waterdichte afwerking van de dakbedekking. Bij levering ontvangt u de specifieke montagehandleiding Brandwerend Daklicht.



Breng de meegeleverde brandwerende kit en opschuimende band aan



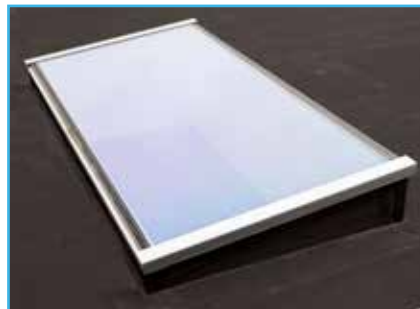
Plaats het element over de daksparing



Schroef de flens vast



Breng primer aan

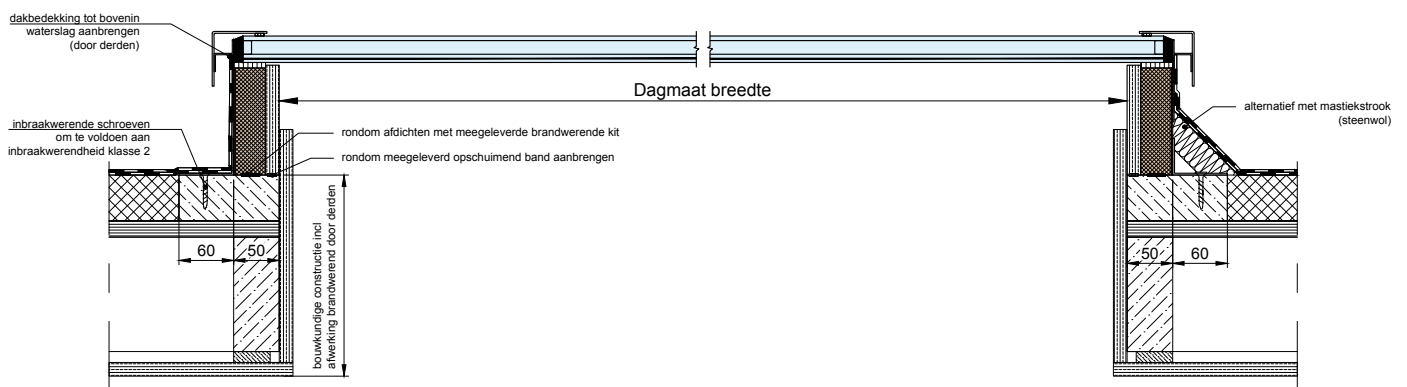


Breng de dakbedekking aan



Binnenaanzicht

### Onderstaande tekening betreft de RE60 uitvoering



Vlakkelichtkoepel is de handelsnaam van Heruvent B.V.

Heruvent B.V.  
Postbus 404  
5430 AK Cuijk

T 0485 – 310 983  
info@vlakkelichtkoepel.nl  
www.vlakkelichtkoepel.nl

